

# ZELLNER

CZ

# ZELLNER

## Řada ZGXC

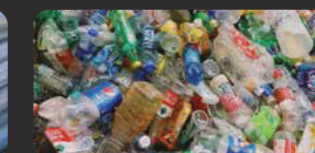
Granulátory



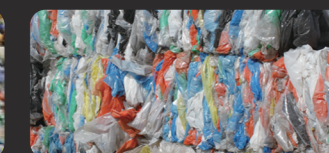
PP tkané pytle



PVC



PET



PP fólie

**Zellner Tech Systems**  
www.zellner.cz  
sales@zellner.cz

Vyhrazujeme si právo provádět technické úpravy bez předchozího oznámení.  
Všechna práva vyhrazena.  
04/2026 Zellner Tech Systems

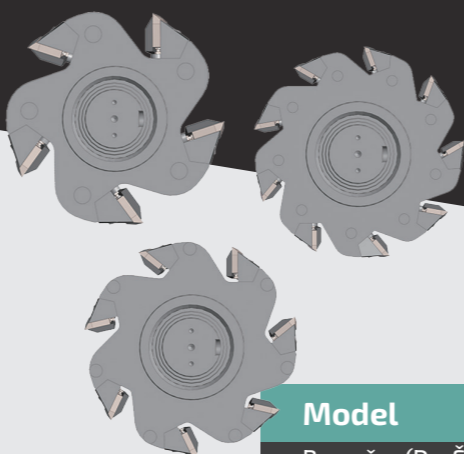
[www.zellner.cz](http://www.zellner.cz)

# Řada ZGXC

## Granulátory

### Konfigurovatelné řady rotorových břitů

Rotory s velkým průměrem strojů řady ZGXC jsou k dispozici s výběrem 5, 7 nebo 9 řad rotorových břitů, aby vyhovovaly konkrétní aplikaci. Dokážou tak dosáhnout ideální kombinace výkonu a rezné účinnosti, a tím zajistit vysoký objem propustnosti a špičkovou kvalitu granulovaných produktů.



### Vysoce výkonné granulátory

Vysoce výkonné granulátory řady ZGXC s výkonem od 55 kW do 315 kW jsou navrženy pro velmi výkonné zpracování. Díky různým konfiguračním rotorů mají tyto granulátory širokou škálu použití, včetně dutých a objemných materiálů (např. plastových sudů, přepravků a židlí), pružných materiálů, jako jsou fólie, tkané pytle a pryž, tvrdších materiálů, jako jsou profily, silné desky a další běžné plasty.



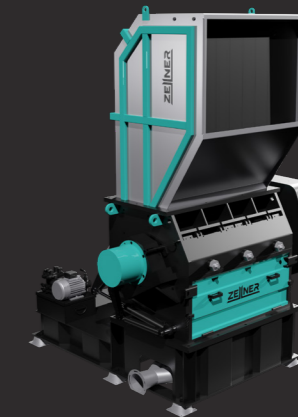
Pomocný setrvačnick



Zvukotěsný kryt

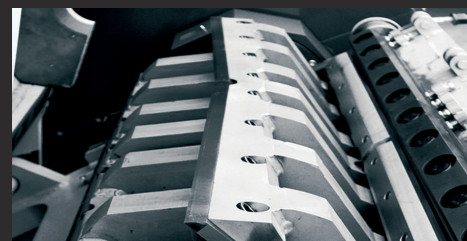


Hydraulické zařízení



### V-Rotor

Náš standardní otevřený V-Rotor s dopředu uloženými noži je vhodný pro zpracování většiny typů materiálů. Konfigurace nožů ve tvaru V vytváří vysoce efektivní, dvojité střížný, nůžkový řez.



### VB-Rotor

VB-Rotor s noži upevněnými vzadu je určen pro lehčí aplikace. Větší úhel stříhu dosažený upevněním nože za držák nože vede k lepšímu výkonu při zpracování flexibilních materiálů, jako jsou plastové fólie.



### C-Rotor

C-Rotor je robustní rotor s vysokou setrvačností a polouzavřenou hřídelí, který vytváří kaskádovitý rezný efekt. Tento rotor je ideální pro zpracování obzvláště tvrdých nebo silnějších materiálů, ale je také vhodný pro zpracování profilů.



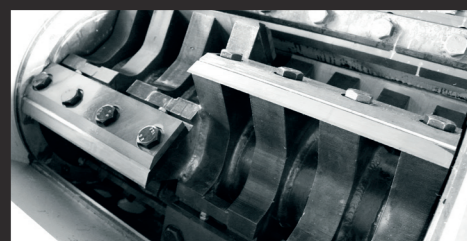
### CS-Rotor

CS-Rotor má obzvláště otevřenou konstrukci rotoru, která umožňuje větší plochu pro pád materiálu mezi jednotlivé střídavě uspořádané lopatky. Tento rotor je ideální pro zpracování dutých a objemných materiálů.



### GMC-Rotor

GMC-Rotor je speciálně navržen pro zpracování fólií a navíjecího materiálu. Díky stupňovitým lopatkám je materiál snadno řezán. Konstrukce rotoru umožňuje proudění vzduchu komorou, čímž se snižuje hromadění tepla uvnitř komory.



Model	ZGXC800	ZGXC1200	ZGXC1200T	ZGXC1600T	ZGXC1200G	ZGXC1600G	ZGXC2000G
Rozměry (D x Š x V) (mm)	2165 x 1780 x 3090	2165 x 2180 x 3090	2490 x 2270 x 3330	2490 x 2670 x 3330	2650 x 2470 x 3900	2650 x 2870 x 3900	2650 x 3270 x 3900
Otvor násypky (D x V) (mm)	750 x 820	1150 x 820	1150 x 1020	1550 x 1020	1160 x 1150	1560 x 1150	1960 x 1150
Průměr rotoru (mm)	Ø 520	Ø 520	Ø 660	Ø 660	Ø 800	Ø 800	Ø 800
Provozní délka (mm)	800	1200	1200	1600	1200	1600	2000
Rychlost otáčení (ot./min.)	520	520	520	520	480	480	480
Velikost síta (mm)	Ø 12	Ø 12	Ø 12	Ø 12	Ø 12	Ø 12	Ø 12
Počet rotorových nožů (ks)	5x2	5x2	7x2	7x4	9x2	9x4	9x4
Počet protinožů (ks)	3x1	3x2	3x2	3x2	3x2	3x2	3x4
Hlavní pohon (kW)	55-75	75-90	90-132	110-160	110-160	160-250	250-315
Hydraulický agregát (kW)	1.5	1.5	1.5	1.5	1.5	1.5	1.5
Hmotnost (kg)	cca 4400	cca 5500	cca 7250	cca 8500	cca 9300	cca 11800	cca 15500