

ZE|NER

PL

ZE|NER

Seria ZGXC

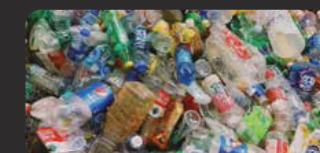
Granulator – młyn nożowy



www.zellner.cz



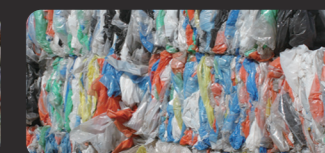
PVC



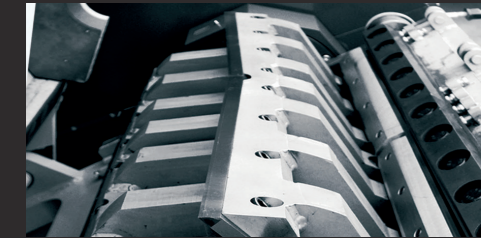
PET



PP Woven bag



PP Plastic film



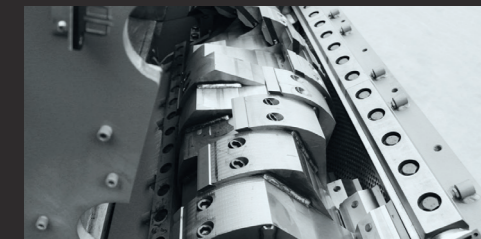
V-Rotor

Nasz standardowy otwarty V-Rotor z osadzonymi z przodu nożami nadaje się do przetwarzania większości rodzajów materiałów. Układ noży w kształcie litery V zapewnia wysoce wydajne, podwójne cięcie nożycowe.



VB-Rotor

VB-Rotor z ostrzami zamocowanymi z tyłu jest przeznaczony do lżejszych zastosowań. Większy kąt cięcia uzyskany dzięki zamocowaniu ostrza za uchwytem zapewnia lepszą wydajność podczas obróbki materiałów elastycznych, takich jak folie plastikowe.



C-Rotor

C-Rotor to wytrzymały wirnik o dużej bezwładności i półzamkniętym wale, który zapewnia kaskadowy efekt cięcia. Wirnik ten idealnie nadaje się do obróbki szczególnie twardych lub grubszych materiałów, ale sprawdza się również przy obróbce profili.



CS-Rotor - CS-Rotor charakteryzuje się wyjątkowo otwartą konstrukcją wirnika, która zapewnia większą powierzchnię do upadku materiału pomiędzy poszczególnymi łopatkami ułożonymi naprzemiennie. Wirnik ten idealnie nadaje się do przetwarzania materiałów pustych w środku i objętościowych.



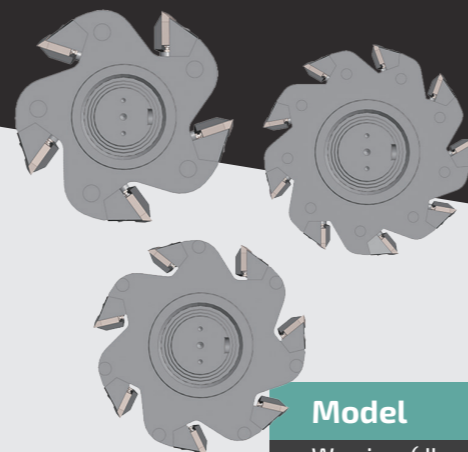
GMC-Rotor

GMC-Rotor został specjalnie zaprojektowany do obróbki folii i materiałów nawojowych. Dzięki stopniowatym łopatkom materiał jest łatwo cięty. Konstrukcja rotora umożliwia przepływ powietrza przez komorę, co ogranicza gromadzenie się ciepła w jej wnętrzu.

Seria ZGXC Granulator

Konfigurowalne zestawy ostrzy wirnikowych

Rotory o dużej średnicy w maszynach serii ZGXC są dostępne z 5, 7 lub 9 rzędami ostrzy rotora, aby dostosować się do konkretnego zastosowania. Dzięki temu osiągają idealne połączenie wydajności i skuteczności cięcia, zapewniając wysoką przepustowość i najwyższą jakość granulowanych produktów.



Granulator – młyn nożowy

Wysokowydajne granulatory serii ZGXC o mocy od 55 kW do 315 kW zostały zaprojektowane do bardzo wydajnej obróbki. Dzięki różnym konfiguracjom wirników granulatory te mają szeroki zakres zastosowań, w tym materiały puste w środku i obszerne (np. plastikowe beczki, skrzynki transportowe i krzesta), materiały elastyczne, takie jak folie, worki tkane i guma, oraz twardsze materiały, takie jak profile, grube płyty i inne popularne tworzywa sztuczne.



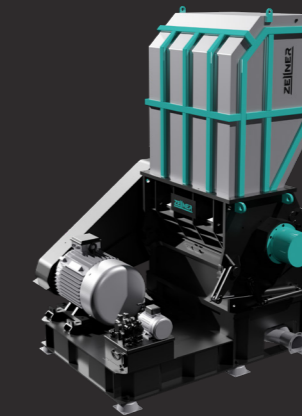
Dodatkowe koło zamachowe



Ostona dźwiękochonna



Urządzenia hydrauliczne



Model	ZGXC800	ZGXC1200	ZGXC1200T	ZGXC1600T	ZGXC1200G	ZGXC1600G	ZGXC2000G
Wymiary (dł. x szer. x wys.) (mm)	2165 × 1780 × 3090	2165 × 2180 × 3090	2490 × 2270 × 3330	2490 × 2670 × 3330	2650 × 2470 × 3900	2650 × 2870 × 3900	2650 × 3270 × 3900
Otwór zasypowy (dł. x wys.) (mm)	750 × 820	1150 × 820	1150 × 1020	1550 × 1020	1160 × 1150	1560 × 1150	1960 × 1150
Średnica wirnika (mm)	Ø 520	Ø 520	Ø 660	Ø 660	Ø 800	Ø 800	Ø 800
Długość robocza (mm)	800	1200	1200	1600	1200	1600	2000
Prędkość obrotowa (obr./min)	520	520	520	520	480	480	480
Rozmiar sita (mm)	Ø 12	Ø 12	Ø 12	Ø 12	Ø 12	Ø 12	Ø 12
Liczba noży wirnika (szt.)	5×2	5×2	7×2	7×4	9×2	9×4	9×4
Liczba noży przeciwbieżnych (szt.)	3×1	3×2	3×2	3×2	3×2	3×2	3×4
Napęd główny (kW)	55~75	75~90	90~132	110~160	110~160	160~250	250~315
Agregat hydrauliczny (kW)	1,5	1,5	1,5	1,5	1,5	1,5	1,5
Masa (kg)	Okolo 4400	Okolo 5500	Okolo 7250	Okolo 8500	Okolo 9300	Okolo 11800	Okolo 15500