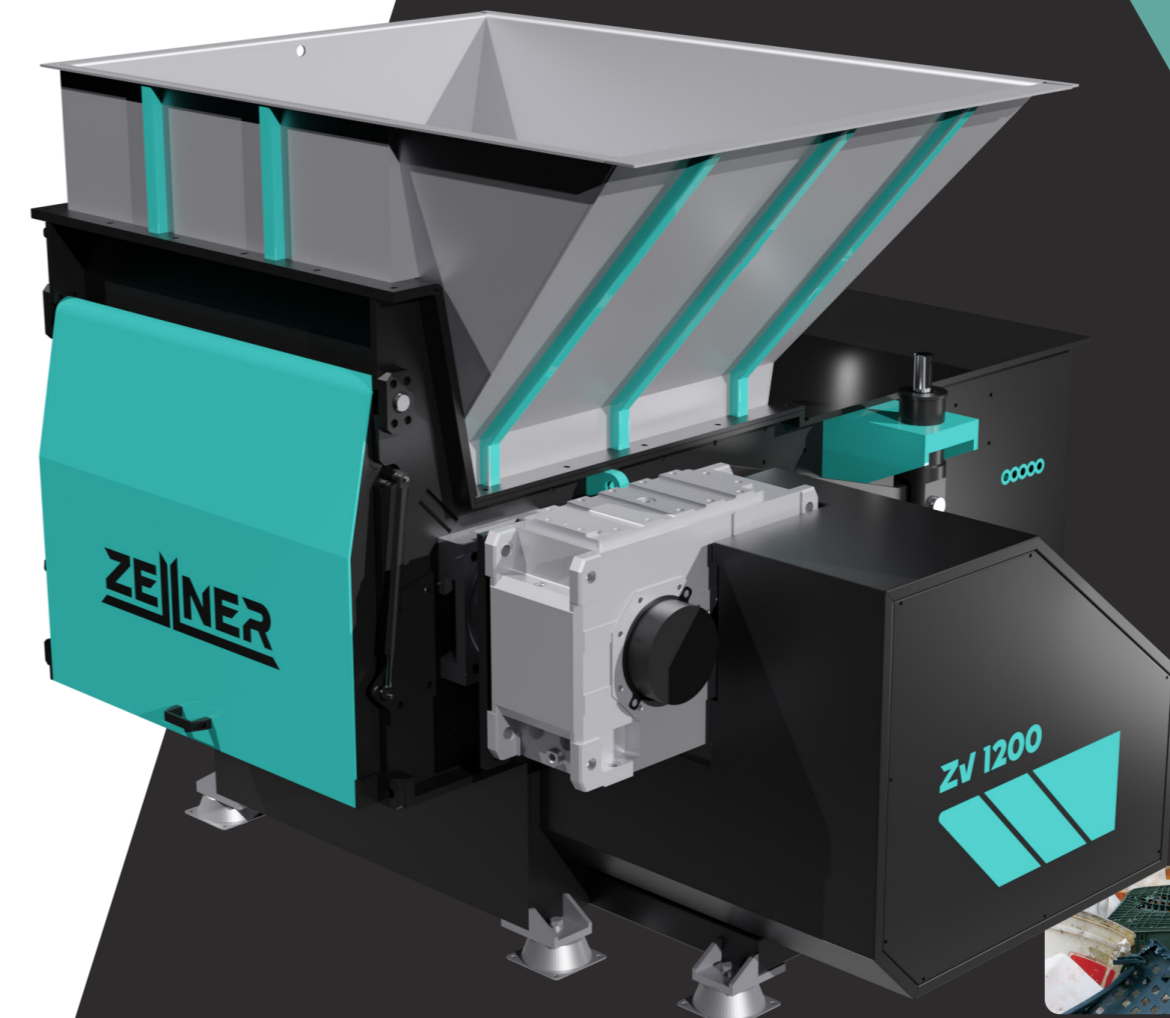


# ZELLNER

PL

# ZELLNER



## Seria ZV

Kruszarka jednowałowa



Scrap Plastic



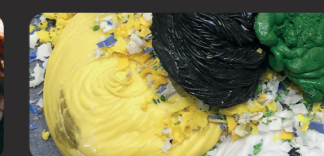
Cables



Pipes



Wood



Plastic Lumps



Plastic Pallets

**Zellner Tech Systems**  
www.zellner.cz  
sales@zellner.cz

We reserve the right to make technical changes without prior announcement.  
All rights reserved.  
04/2026 Zellner Tech Systems

www.zellner.cz

## Seria ZV

### Kruszarka jednowałowa

Kruszarki jednowałowe serii ZV to małe i średnie maszyny rozdrabniające, odpowiednie do przetwarzania szerokiej gamy materiałów na cząstki o jednolitej wielkości. Produkty końcowe często można sprzedawać w obecnej postaci lub kierować do dalszego przetwarzania za pomocą dodatkowego sprzętu (granulatorów, brykociarek itp.). Wydajność wynosi zazwyczaj od 300 kg/godz. do 5 000 kg/godz., w zależności od modelu maszyny, rodzaju materiału, wielkości sita i zastosowania.

#### Do typowych zastosowań tej wszechstronnej serii rozdrabniaczy należą:

**Tworzywa sztuczne** – wypraski, odpady z ptukania / grudki, profile, folie itp.

**Drewno** – palety, odpady stolarskie, odpady zielone itp.

**Papier i karton** – dokumenty poufne, odpady produkcyjne, materiały opakowaniowe itp.

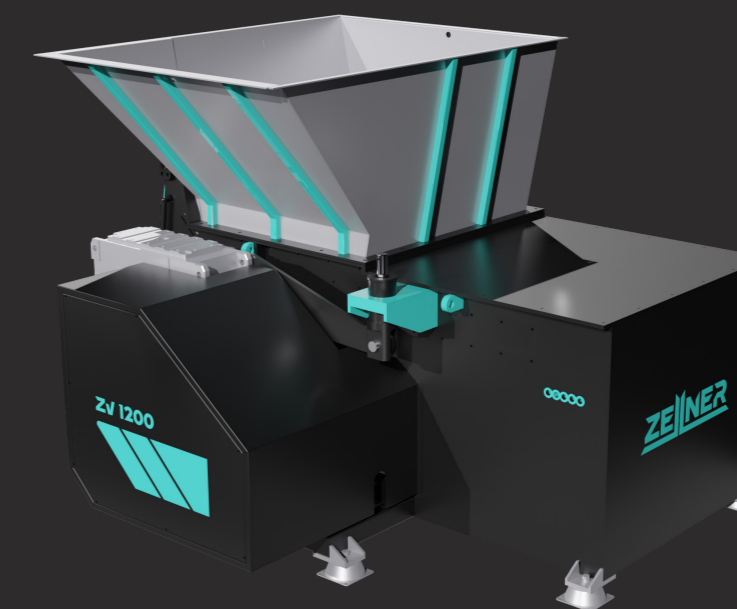
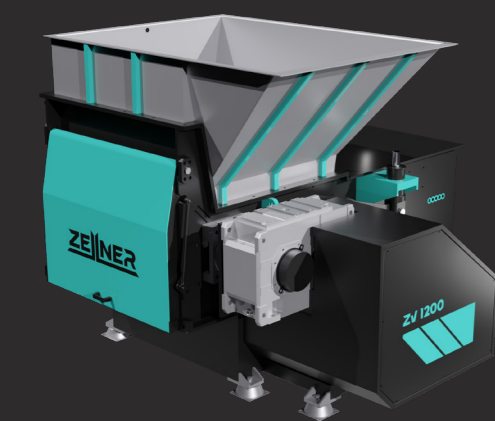
**Miedź** – kable do użytku domowego, przemysłu motoryzacyjnego, telekomunikacyjnego i przemysłowego, w tym kable pancerne.

**Aluminium** – puszki po napojach, kable itp.

**Tekstyli** – dywany (w rolkach i płytkach), odzież itp.

**Utylizacja z zachowaniem bezpieczeństwa** – towary podrobione, wadliwe, przeterminowane zapasy itp.

**Pianki** – odpady produkcyjne, materiały izolacyjne, wypełniacze produktów itp.



# ZELLNER

Model	ZV600	ZV800	ZV1000	ZV1200	ZV1500
Wymiary (dł. x szer. x wys.) (mm)	1820 × 1300 × 1730	2800 × 1800 × 2080	2800 × 1980 × 2080	2800 × 2500 × 2130	2800 × 2750 × 2130
Otwór zasypowy (dł. x wys.) (mm)	1200 × 1090	1500 × 1430	1080 × 1000	1900 × 1430	2100 × 1400
Wysokość wylotu (mm)	485	565	565	565	565
Średnica wirnika (mm)	Φ 220	Φ 400	Φ 400	Φ 400	Φ 400
Długość robocza (mm)	600	800	1000	1200	1400
Prędkość obrotowa (obr./min)	80	80	80	80	80
Tłok (mm)	500	815	815	815	815
Rozmiar sita (mm)	Φ 40	Φ 40	Φ 12	Φ 40	Φ 40
Liczba noży wirnika (szt.)	23+4	35+4	45+4	55+4	78+4
Liczba noży przeciwbieżnych (szt.)	2+2	2+2	4	3+3	3+3
Napęd główny (szt.)	18	37	45	55	75
Agregat hydrauliczny (kW)	2.25	3.75	3.75	5.5	5.5
Masa (kg)	Okolo 1750	Okolo 4200	Okolo 3980	Okolo 5300	Okolo 7300