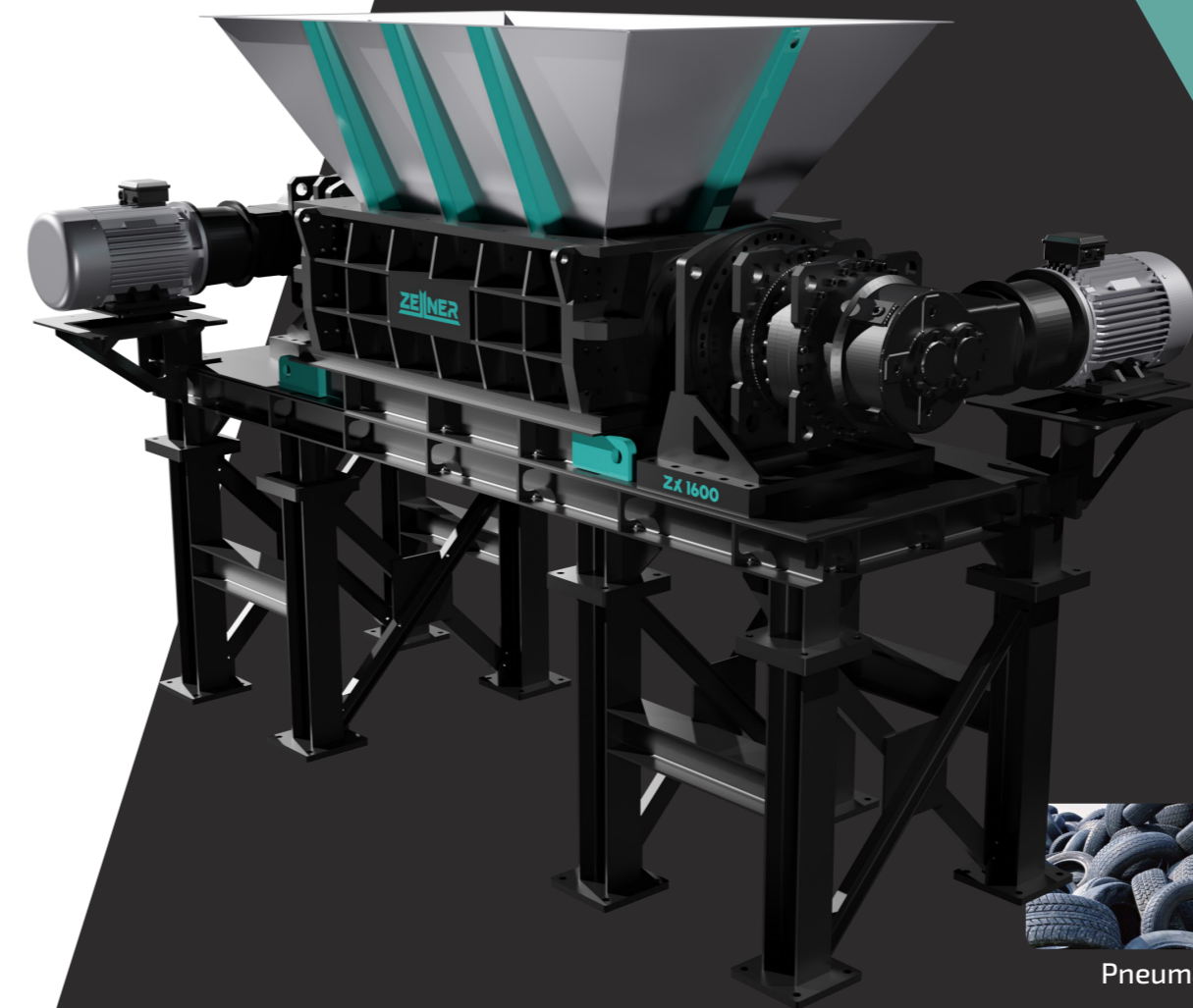


ZELLNER

CZ

ZELLNER

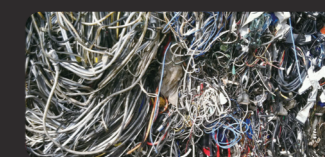


Řada ZM Řada ZX

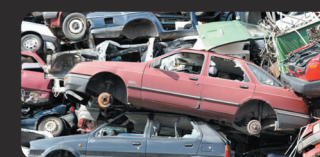
Dvouhřídelový drtič



Pneumatiky



Kabely



Vraky vozů



El. spotřebiče



Sudy



Dřevo

Zellner Tech Systems
www.zellner.cz
sales@zellner.cz

Vyhrazujeme si právo provádět technické úpravy bez předchozího oznámení.
Všechna práva vyhrazena.
04/2026 Zellner Tech Systems

www.zellner.cz

Řada ZM

Dvuhřídelový drtič

Nízká rychlost a vysoký točivý moment minimalizují hluk a spotřebu energie a přitom dosahují vysokých výkonů. Tyto stroje jsou zvláště vhodné pro zmenšování rozměrů objemných nebo rozměrných materiálů, které mohou obsahovat kontaminaci, jako jsou kovy nebo kameny.



Model	ZM400	ZM800	ZM1000	ZM1200
Rozměry (D x Š x V) (mm)	1600 x 1225 x 1850	2710 x 1270 x 1850	3300 x 1900 x 2200	3580 x 1965 x 2200
Otvor násypky (D x V) (mm)	400 x 480	800 x 480	1050 x 750	1200 x 725
Výška výstupu (mm)	600	640	850	875
Průměr rotoru (mm)	Φ 276	Φ 276	Φ 430	Φ 430
Rychlost otáčení (ot./min.)	13/7.7	14	14	15
Počet nožů (ks)	10+10	20+20	25	15+15
Šíře nožů (mm)	20	20	40	40
Hlavní pohon (kW)	7.5	7.5+7.5	18.5 + 18.5	22+22
Objem násypky (L)	550	750	1130	1360
Hmotnost (kg)	cca 1470	cca 2300	cca 5200	cca 5120



Rotační síto

Pro efektivní řízení velikosti výstupního produktu je ideálním řešením kruhové síto namontované kolem řezací komory. Rotační síto běží při nízké rychlosti, nadměrně velké frakce jsou recirkulovány zpět do řezací komory pro další drčení, zatímco tříděná frakce propadá sítím do dalšího procesu.



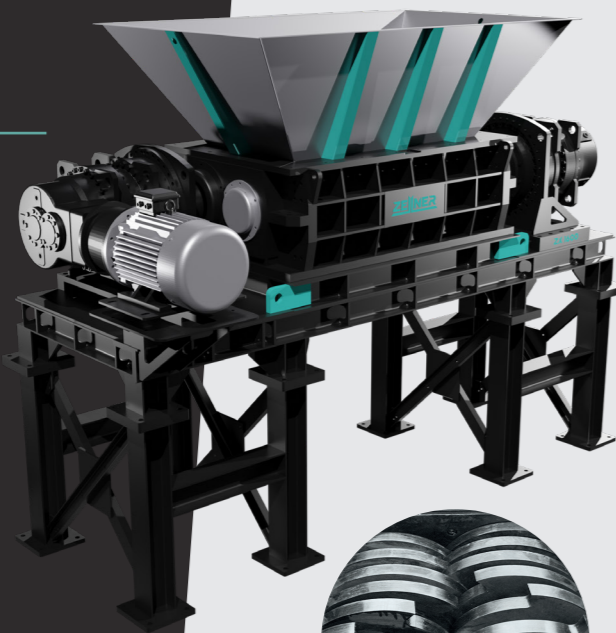
Design uchycení čepele

Provedení tvaru čepele lze zvolit podle povahy zpracovávaných materiálů. Délku frakcí výstupního materiálu lze řídit počtem zubů. Správný výběr profilu a množství zubů čepele jsou zásadní pro dosažení správných výsledků drčení konkrétního materiálu.

Řada ZX

Dvuhřídelový drtič

Dvuhřídelové drtiče řady ZX jsou stroje s extrémně vysokým točivým momentem, vysokou průchodností a rotačními nůžkami, které se často používají k předběžnému drčení velkoobjemových nebo vysoce pevných materiálů, které mohou obsahovat kontaminaci. Unikátní modulární konstrukce dělené komory poskytuje vynikající přístup ke klíčovým komponentám, čímž snižuje prostoje na údržbu a servisní náklady.



Model	ZX1500	ZX1600	ZX1800	ZX2000	ZX2200
Rozměry (D x Š x V) (mm)	6350 x 2600 x 4000	5150 x 2210 x 2600	7000 x 3050 x 4000	7000 x 3400 x 4000	7000 x 3700 x 4000
Otvor násypky (D x V) (mm)	1500 x 1440	1600 x 880	1800 x 1440	2000 x 1440	2200 x 1440
Výška výstupu (mm)	1550	970	1550	1400	1400
Průměr rotoru (mm)	Φ 750	Φ 515	Φ 750	Φ 750	Φ 750
Rychlost otáčení (ot./min.)	5.4-12	5.4-15	5.4-12	5.5-10	5.5-10
Počet nožů (ks)	30 (50mm)/20 (75mm)	32	24 (75mm)/18 (100mm)	26 (75mm)/20 (100mm)	29 (75mm)/22 (100mm)
Šíře nožů (mm)	50/75	50	75/100	75/100	75/100
Hlavní pohon (kW)	55+55	45+45	75+75	110+110	132+132
Objem násypky (L)	3600	2000	4000	4200	4400
Hmotnost (kg)	cca 27700	cca 11400	cca 32450	cca 43750	cca 53500

Konfigurace nožů a šířka

Profil a šířku čepele lze specifikovat tak, aby vyhovovaly typu zpracovávaných materiálů. Šířku frakcí výstupního materiálu lze řídit tloušťkou segmentů. Pro zajištění optimálního výkonu drtiče se doporučuje pečlivý výběr konfigurace a šířky nožů.



Hydraulický přítlak

Hydraulický silový podavač je k dispozici pro aktivní stlačování vstupního materiálu dolů do řezné zóny mezi dvěma střížnými hřídeli. Tato přidržovací akce zabraňuje přejíždění materiálu přes zuby čepele, čímž se výrazně zlepšuje účinnost řezání a průchodnost stroje. Promyšlená, modulární konstrukce podavače a související hydraulické pohonné jednotky, poskytuje neomezený přístup během údržby, zjednodušuje běžné výměny hydraulického oleje a další úkony údržby.



Segmentované řezací nože

Segmentovaná konstrukce nožů může výrazně zkrátit dobu a náklady na jejich výměnu. Nůž se skládá z držáku nože a dvou typů segmentů - s háčky a bez háčků. Opatřované segmenty nožů lze rychle a snadno vyjmout a vyměnit jednoduchým odstraněním zajišťovacích šroubů. Vzhledem k tomu, že držáky čepelí není nutné odstraňovat z hřídelí, dochází ke zjednodušení údržby a zkrácení prostojů. Různé konfigurace čepele, profily řezných nožů.



Drážkované hnací hřídele

Šestihřanné hřídele jsou stále mnohými považovány za efektivní design a nebýt problémů s opotřebením a údržbou způsobenými uvolněnými lopatkami, které se na hřídelích kývají, zejména v náročných aplikacích s častými reverzacemi, mnoho uživatelů by je stále preferovalo. Námí dodávaný drtič tyto problémy způsobené uvolněnými čepelemi řeší pomocí drážkované hřídele, která bezpečně uzamkne čepele a rozpěrky na hnacích hřídelích, čímž prodlužuje životnost hřídele.