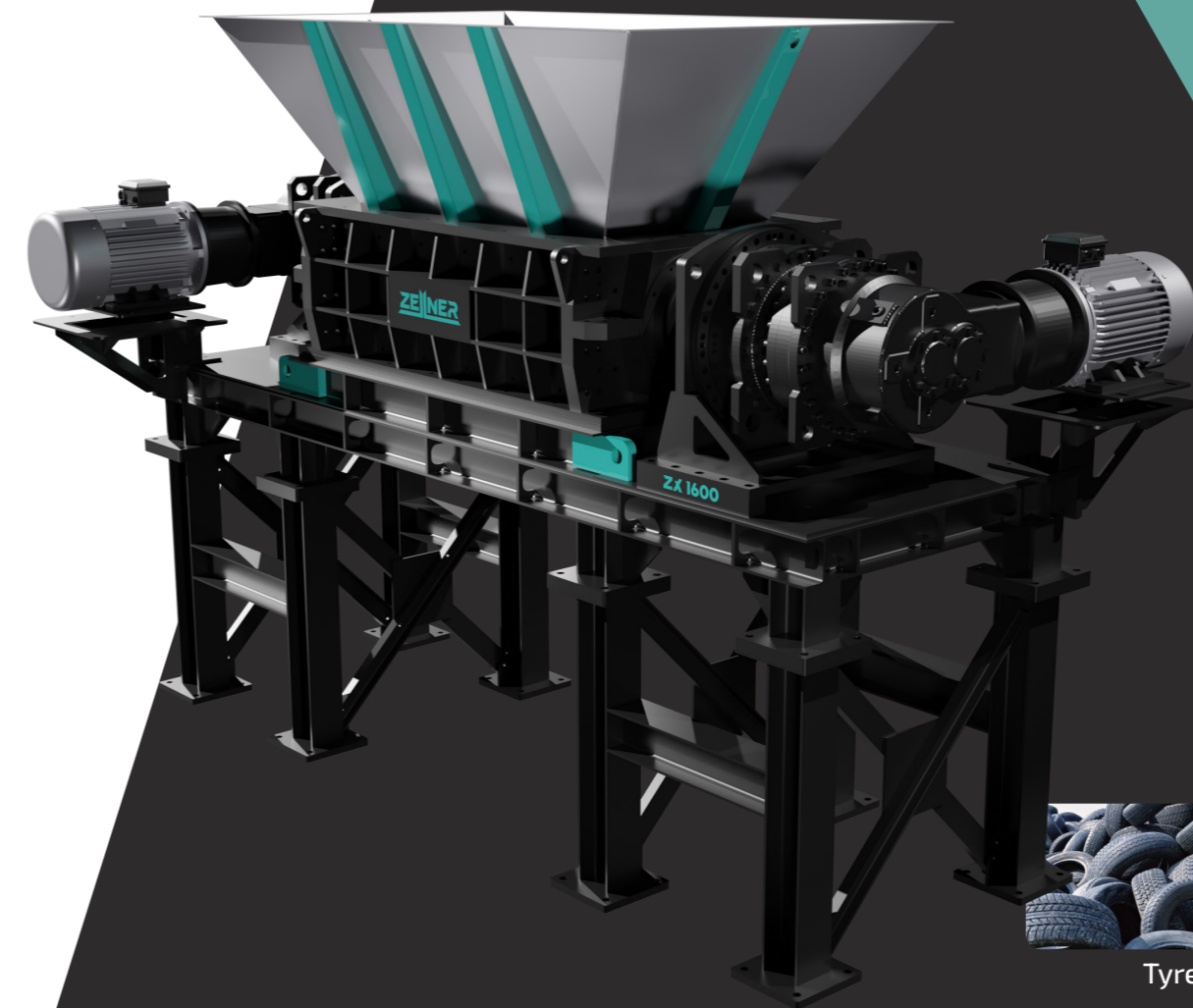




PL

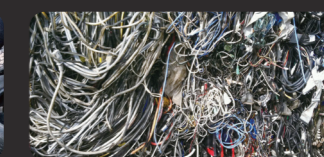


Seria ZM Seria ZX

Kruszarka dwuwatowa



Tyres



Cables



Car Shells



Electronic Appliances



Barrels



Wood

Zellner Tech Systems
www.zellner.cz
sales@zellner.cz

We reserve the right to make technical changes without prior announcement.
All rights reserved.
04/2026 Zellner Tech Systems

www.zellner.cz

Seria ZM

Kruszarka dwuwatowa

Niska prędkość i wysoki moment obrotowy minimalizują hałas i zużycie energii, zapewniając jednocześnie wysoką wydajność. Maszyny te nadają się szczególnie do rozdrabniania materiałów objętościowych lub wielkogabarytowych, które mogą zawierać zanieczyszczenia, takie jak metale lub kamienie.



Model	ZM400	ZM800	ZM1000	ZM1200
Wymiary (dł. x szer. x wys.) (mm)	1600 x 1225 x 1850	2710 x 1270 x 1850	3300 x 1900 x 2200	3580 x 1965 x 2200
Otwór zasypowy (dł. x wys.) (mm)	400 x 480	800 x 480	1050 x 750	1200 x 725
Wysokość wylotu (mm)	600	640	850	875
Średnica wirnika (mm)	Φ 276	Φ 276	Φ 430	Φ 430
Prędkość obrotowa (obr./min)	13/7.7	14	14	15
Liczba noży (szt.)	10+10	20+20	25	15+15
Szerokość ostrzy (mm)	20	20	40	40
Napęd główny (kW)	7.5	7.5+7.5	18.5 + 18.5	22+22
Pojemność zbiornika (L)	550	750	1130	1360
Masa (kg)	Okolo 1470	Okolo 2300	Okolo 5200	Okolo 5120



Sito obrotowe

Idealnym rozwiązaniem do skutecznej kontroli wielkości produktu końcowego jest okrągłe sito zamontowane wokół komory tnącej. Sito obrotowe pracuje z niską prędkością; nadmiernie duże frakcje są zawracane z powrotem do komory tnącej w celu dalszego rozdrobnienia, podczas gdy frakcja wyselekcjonowana przechodzi przez sito do kolejnego etapu procesu.



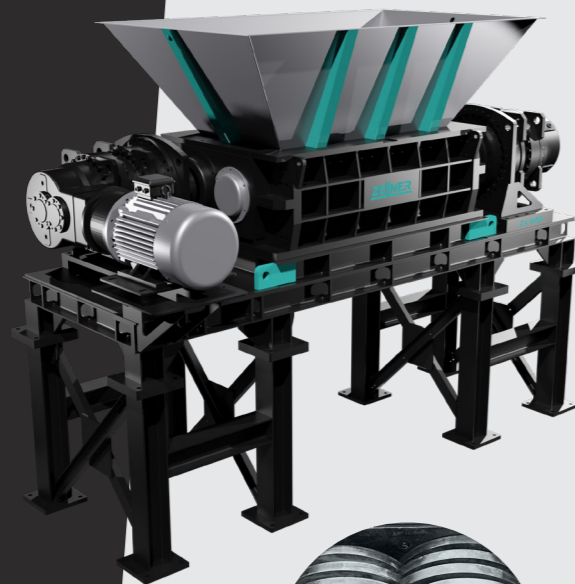
Konstrukcja mocowania ostrza

Kształt ostrza można dobrać w zależności od rodzaju przetwarzanych materiałów. Długość frakcji materiału wyjściowego można regulować poprzez liczbę zębów. Właściwy dobór profilu i liczby zębów ostrza ma kluczowe znaczenie dla uzyskania odpowiednich wyników rozdrabniania danego materiału.

Seria ZX

Kruszarka dwuwatowa

Rozdrabniacze dwuwatowe serii ZX to maszyny o wyjątkowo wysokim momencie obrotowym, dużej przepustowości i nożach obrotowych, często wykorzystywane do wstępnego rozdrabniania materiałów o dużej objętości lub wysokiej wytrzymałości, które mogą zawierać zanieczyszczenia. Unikalna modułowa konstrukcja dzielonej komory zapewnia doskonały dostęp do kluczowych komponentów, co zmniejsza przestoje związane z konserwacją i koszty serwisowe.



Model	ZX1500	ZX1600	ZX1800	ZX2000	ZX2200
Wymiary (dł. x szer. x wys.) (mm)	6350 x 2600 x 4000	5150 x 2210 x 2600	7000 x 3050 x 4000	7000 x 3400 x 4000	7000 x 3700 x 4000
Otwór zasypowy (dł. x wys.) (mm)	1500 x 1440	1600 x 880	1800 x 1440	2000 x 1440	2200 x 1440
Wysokość wylotu (mm)	1550	970	1550	1400	1400
Średnica wirnika (mm)	Φ 750	Φ 515	Φ 750	Φ 750	Φ 750
Prędkość obrotowa (obr./min)	5.4-12	5.4-15	5.4-12	5.5-10	5.5-10
Liczba noży (szt.)	30 (50mm)/20 (75mm)	32	24 (75mm)/18 (100mm)	26 (75mm)/20 (100mm)	29 (75mm)/22 (100mm)
Szerokość ostrzy (mm)	50/75	50	75/100	75/100	75/100
Napęd główny (kW)	55+55	45+45	75+75	110+110	132+132
Pojemność zbiornika (L)	3600	2000	4000	4200	4400
Masa (kg)	Okolo 27700	Okolo 11400	Okolo 32450	Okolo 43750	Okolo 53500



Konfiguracja noży i szerokość

Profil i szerokość ostrza można dostosować do rodzaju przetwarzanych materiałów. Szerokość frakcji materiału wyjściowego można regulować za pomocą grubości segmentów. Aby zapewnić optymalną wydajność kruszarki, zaleca się staranne dobranie konfiguracji i szerokości noży.



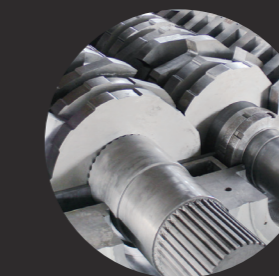
Ucisk hydrauliczny

Hydrauliczny podajnik siłowy służy do aktywnego dociskania materiału wejściowego w dół do strefy cięcia pomiędzy dwoma wałkami tnącymi. To działanie przytrzymujące zapobiega przesuwaniu się materiału nad zębami ostrza, co znacznie poprawia wydajność cięcia i przepustowość maszyny. Przemysłana, modułowa konstrukcja podajnika i powiązanej hydraulicznej jednostki napędowej zapewnia nieograniczony dostęp podczas konserwacji, ułatwia rutynową wymianę oleju hydraulicznego i inne czynności konserwacyjne.



Segmentowe noże tnące

Segmentowa konstrukcja noży może znacznie skrócić czas i obniżyć koszty ich wymiany. Nóż składa się z uchwytu oraz dwóch rodzajów segmentów – z haczykami i bez haczyków. Zużyte segmenty noży można szybko i łatwo wyjąć oraz wymienić poprzez proste odkręcenie śrub zabezpieczających. Ponieważ nie ma potrzeby zdejmowania uchwytów ostrzy z wałów, konserwacja jest uproszczona, a przestoje skrócone. Różne konfiguracje ostrzy, profile noży tnących.



Wały napędowe z rowkami

Wały sześciokątne są nadal przez wielu uważane za skuteczne rozwiązanie konstrukcyjne i gdyby nie problemy związane ze zużyciem i konserwacją spowodowane poluzowanymi łopatkami, które kotyszą się na wałach, zwłaszcza w wymagających zastosowaniach z częstymi zmianami kierunku obrotów, wielu użytkowników nadal by je preferowało. Dostarczany przez nas kruszarka rozwiązuje te problemy związane z poluzowanymi łopatkami za pomocą wału rowkowanego, który bezpiecznie blokuje łopatki i rozpórki na wałach napędowych, przedłużając w ten sposób żywotność wału.