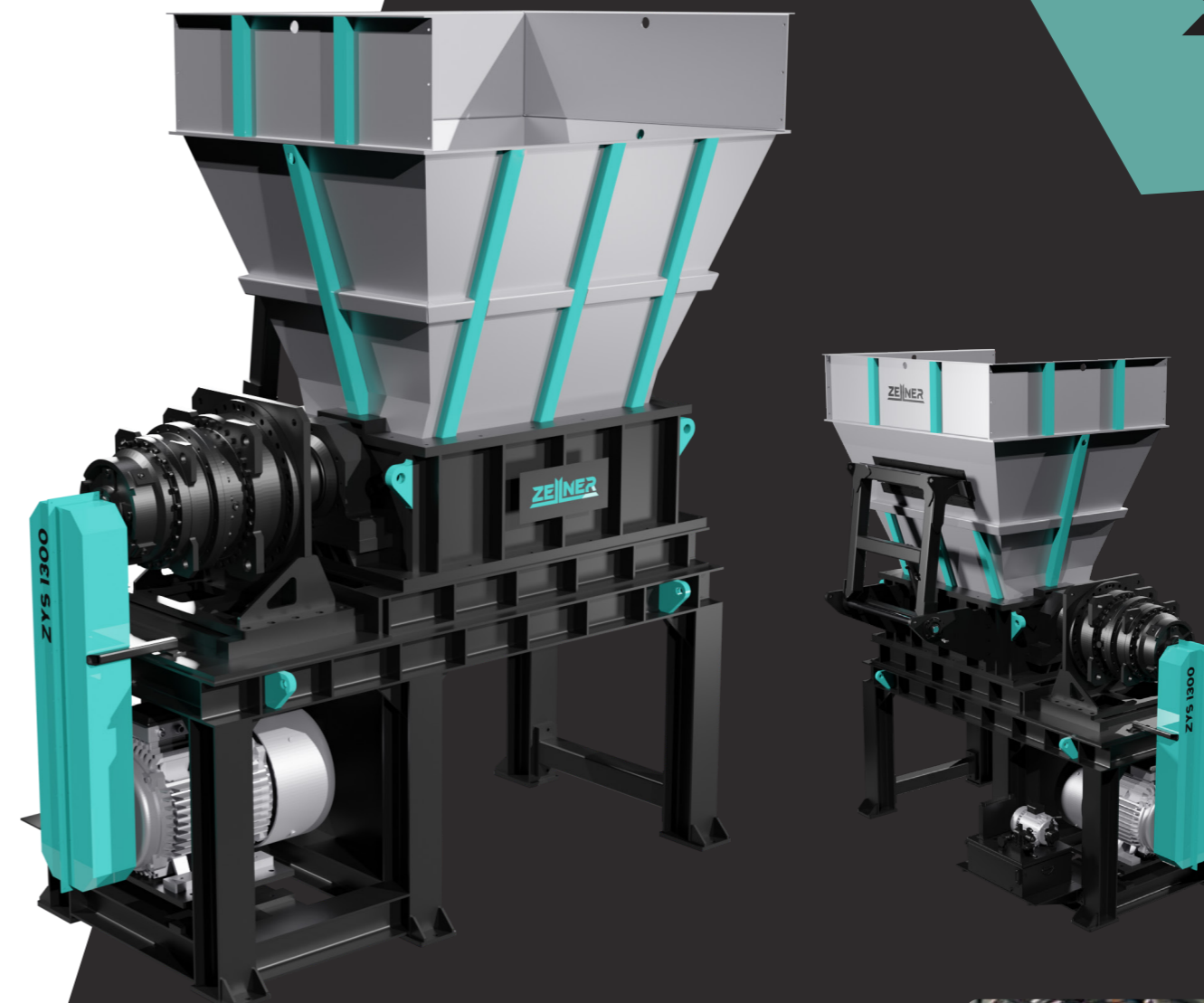


# ZELLNER

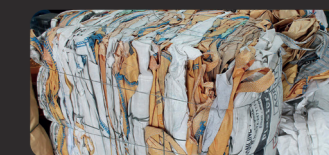
PL

# ZELLNER



## Seria ZYS

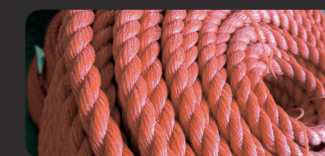
Rozdrabniacz wstępny



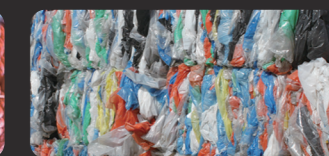
PP big bags



PP/PVC labels



PP/Nylon ropes



PP plastic film

**Zellner Tech Systems**  
www.zellner.cz  
sales@zellner.cz

We reserve the right to make technical changes without prior announcement.  
All rights reserved.  
04/2026 Zellner Tech Systems

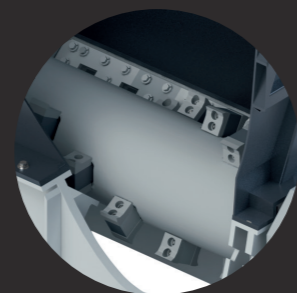
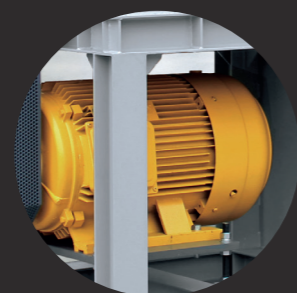
[www.zellner.cz](http://www.zellner.cz)

## Seria ZYS

### Rozdrabniacz wstępny

Rozdrabniacze wstępne serii ZYS są przeznaczone do przetwarzania materiałów o wysokiej wytrzymałości i odporności na zanieczyszczenia. Maszyna rozdrabnia wstępnie materiał, kompresując go i belowując, rozdrabnia go na frakcje do dalszego przetwarzania. Materiały foliowe są rozluźniane, co umożliwia ich skuteczne czyszczenie i mycie.

Kruszarki ZYS są zazwyczaj umieszczane z przodu systemu mycia folii, chociaż mogą również pracować jako niezależne jednostki recyklingowe w obrębie systemu.



#### Wysoco wytrzymała przekładnia

- Przekładnia planetarna, niska prędkość obrotowa, wysoki moment obrotowy
- Zapewnia wysoką wydajność rozdrabniania i kruszenia
- Łatwa w konserwacji jednostka napędowa, niezwykle wytrzymała w eksploatacji

#### Podajnik hydrauliczny

- Wymuszony transport materiału do komory tnącej w celu rozdrobnienia
- Modułowy zespół hydrauliczny
- Zapewnienie nieograniczonego dostępu podczas konserwacji i uproszczenie rutynowych czynności serwisowych

#### Napęd i sterowanie

- Wyposażony w wydajny elektryczny silnik napędowy
- Silnik dwukierunkowy do automatycznego obrotu wirnika do przodu i rezerwowego obrotu do tyłu
- Opcjonalne sterowanie za pomocą przetwornicy częstotliwości

#### Konstrukcja wirnika i noże

- Wytrzymałe noże rozdrabniające wykonane z wysokiej jakości stali, przeznaczone do rozdrabniania materiałów twardych
- Odporny na zużycie wirnik z powłoką wolframową do zastosowań ściernych



Model	ZYS1000	ZYS1300	ZYS1500
Wymiary (dł. x szer. x wys.) (mm)	2900 × 1290 × 3800	3200 × 1290 × 3800	3400 × 1290 × 4000
Otwór zasypowy (dł. x wys.) (mm)	1780 × 1680	2080 × 1680	2280 × 1680
Średnica wirnika (mm)	Ø 600	Ø 600	Ø 600
Długość robocza (mm)	1000	1300	1500
Prędkość obrotowa (obr./min)	10	10	10
Liczba noży wirnika (szt.)	24	32	40
Liczba noży przeciwbieżnych (szt.)	14	18	22
Napęd główny (kW)	45	75	90
Masa (kg)	Okolo 7700	Okolo 8050	Okolo 9300