

ZELLNER

CZ

ZELLNER



Řada ZZ

Vertikální drtič

Zellner Tech Systems
www.zellner.cz
sales@zellner.cz

Vyhrazujeme si právo provádět technické úpravy bez předchozího oznámení.
Všechna práva vyhrazena.
04/2026 Zellner Tech Systems

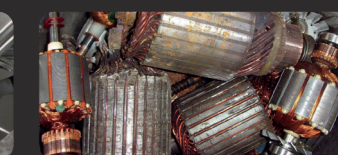
www.zellner.cz



Elektrické spotřebiče



Kovový šrot



Elektrický motory

Řada ZZ

Vertikální drtič

Vertikální drtiče řady ZZ se doporučují především pro aplikace zpracovávající předdrcený kovový odpad z dvouhřídelových drticích systémů. Tyto stroje agresivně zmenšují velikost a zhušťují předdrcený materiál a zároveň uvolňují různé frakce, což umožňuje lepší separaci a snižuje náklady na dopravu.

Drtiče v horní části komory drtí materiál, dokud není dostatečně malý, aby se dostal do mezery mezi mlecími prstenci a vložkami komory. Když materiál vstoupí do druhé fáze, mlecí prstence ho narazí, rozemelou a srolují do čistých, hustých nugetů.

Po rozemletí na dostatečně malé kousky padá shluknutý materiál do spodní komory a je vyhazován výstupními lopatkami. Tyto tři výše uvedené fáze vytvářejí produkt, který je čistý a má vysokou objemovou hmotnost vhodnou pro přepravu.

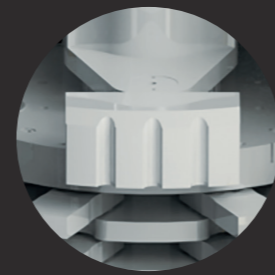
Model	ZZ1500	ZZ3500	ZZ6000
Rozměry (D x Š x V) (mm)	3300 x 3800 x 5000	5300 x 4650 x 6450	5500 x 4750 x 6600
Rychlost otáček (ot./min.)	680	540	500
Průměr komory (mm)	1140	1560	1680
Výška komory (mm)	1680	1785	1890
Počet jističů (ks)	2	2	2
Počet kroužků (ks)	36	64	64
Počet vložek (ks)	12+12	12+12	12+12
Hlavní pohon (kW)	110	132+132	220+220
Hydraulický agregát (kW)	1.5	2.25	2.25
Hmotnost (kg)	cca 14500	cca 30000	cca 45000



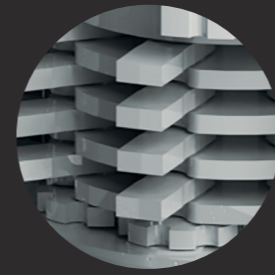
Vložky komory
Odolné, otěruvzdorné, vyměnitelné vložky komory pro dlouhou životnost.



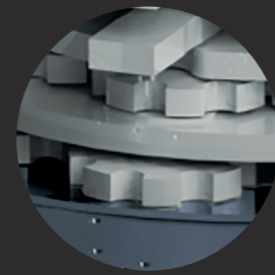
Poklop odolný proti výbuchu
Schváleno EU jako nevýbušné, zabraňuje poškození způsobenému výbuchem.



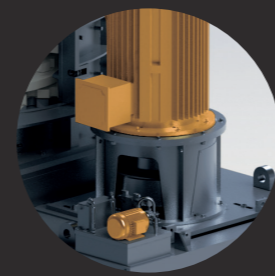
Kladivový drtič
Výkonné kladivo pro drcení materiálu.



Kladivový mlýn
Volitelná kladivová deska vybavená pro drcení objemného materiálu a uvolnění různých druhů materiálů.



Prstencový mlýn
Volitelný prstencový mlýn vybavený pro mletí a válcování materiálu do čistých, hustých nugetů vhodných pro přepravu.



Pohonný systém
Vybaven kapalinovou spojkou pro zlepšení výkonu a snížení proudu během spouštění. Volitelný frekvenční měnič pro regulaci otáček stroje.

